

EXPOLYS

AGENCEMENT | STAND | DECORATION

# Rapport RSE

EXPOLYS

2023



NOTRE ENTREPRISE S'ENGAGE  
AUJOURD'HUI À CONSTRUIRE  
DURABLEMENT POUR DEMAIN

# Sommaire

● À propos	<b>3</b>
● Préservation de l'environnement	<b>4</b>
● Employeur responsable	<b>9</b>
● Loyauté des pratiques	<b>14</b>
● Ancrage territorial	<b>18</b>

Les entreprises de bâtiment s'engagent aujourd'hui pour intégrer durablement les enjeux sociaux et environnementaux dans leurs activités et dans leurs interactions avec leurs parties prenantes. C'est le concept de Responsabilité sociétale des entreprises (RSE).

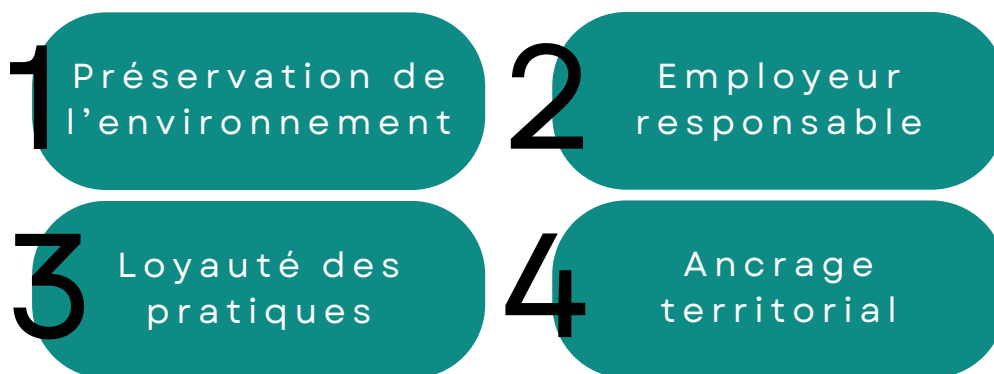
Ce rapport RSE a été généré grâce à l'outil "Bâtisseur Responsable" proposé par la Fédération Française du Bâtiment (FFB), sur la base des données fournies par l'entreprise visée par le rapport. L'exactitude des informations présentées dans ce document relève de l'entière responsabilité de l'entreprise.

# À propos

EXPOLYS intervient dans la fabrication et la pose de stands et d'aménagements. Son rayon d'intervention s'étend à toute la France, à l'Allemagne, aux Pays-Bas, à l'Espagne et à l'Italie.

## NOTRE POLITIQUE RSE

Consciente des enjeux sociaux et environnementaux, notre entreprise a fait le choix de développer une politique RSE s'articulant autour de 4 axes :



Portée par le dirigeant et par l'ensemble des ses collaborateurs, cette démarche RSE, qui fait désormais partie de l'ADN de l'entreprise, s'inscrit dans une démarche d'amélioration continue. Le présent rapport présente la synthèse des actions déployées en 2023.

### Nous connaître

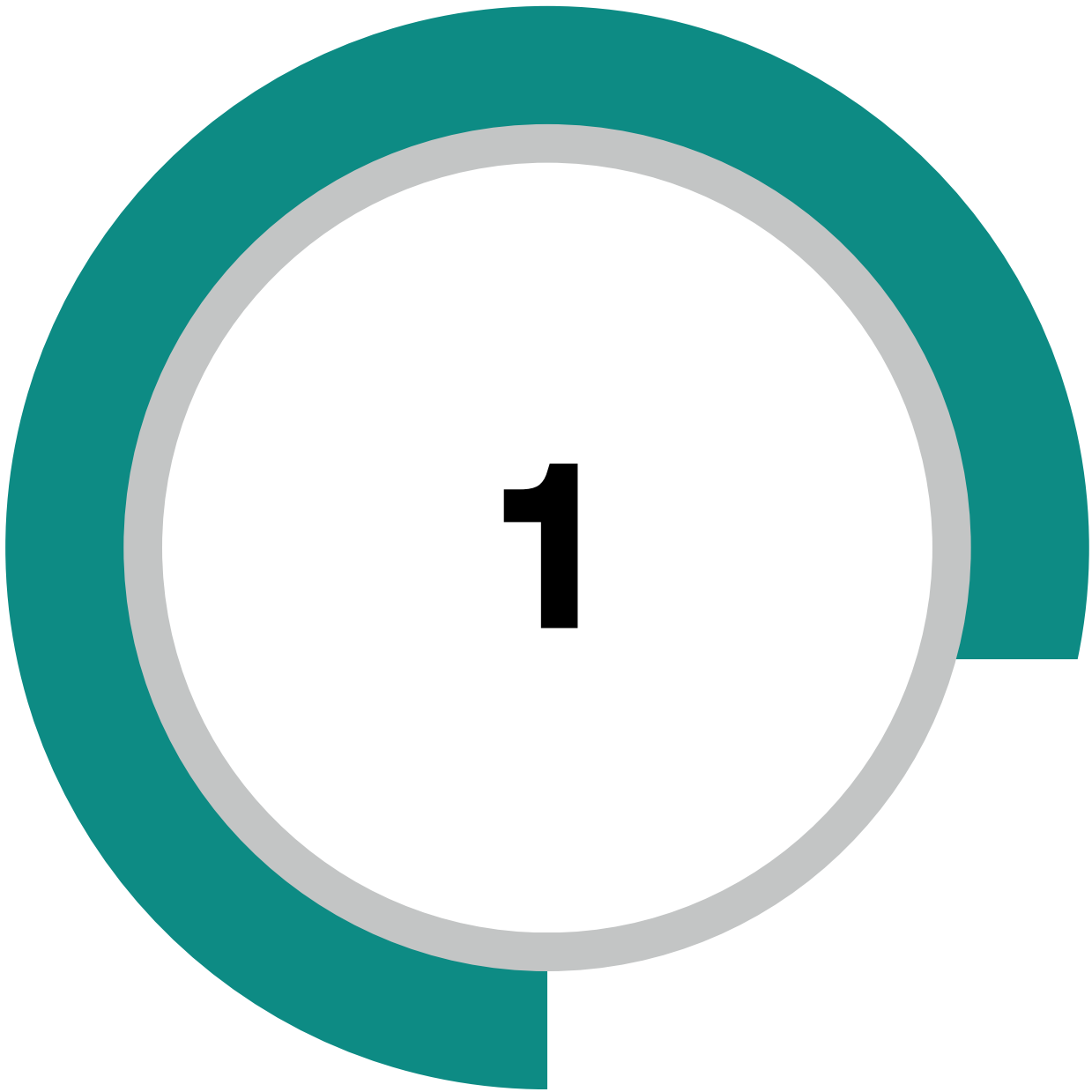
Raison sociale : EXPOLYS  
Date de création : 14 novembre 1989  
Nombre de salariés : 14

### Nous contacter

Adresse : CHEMIN DE LA GUEULE DU BOIS,  
ZI DE LA POMPONETTE, 77410 VILLEVAUDE  
Site web : [www.expolys.com](http://www.expolys.com)  
Contact RSE : Maud Barthélémy  
Tél : 01 60 27 18 34  
Email : [assistant@expolys.com](mailto:assistant@expolys.com)

Accompagner  
les équipes vers  
un modèle  
économique  
durable et  
performant  
nous a permis  
de meilleurs  
performances !

**JEROME RENAUD**  
GÉRANT D'EXPOLYS

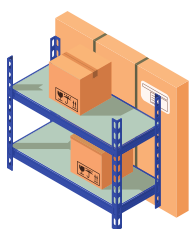


**Préservation  
de  
l'environnement**

Nous nous engageons à prendre en compte et à réduire les impacts environnementaux dans l'exercice de nos activités, notamment en préservant les ressources, en contribuant à rendre l'économie plus circulaire, et en répondant aux défis liés à l'économie d'énergie et à la réduction des émissions de carbone.

## Management environnemental dans l'entreprise et sur les chantiers

### ● Economie circulaire / déchets



Notre entreprise a mis en place des actions en faveur de l'économie circulaire, notamment en ce qui concerne la gestion des déchets.

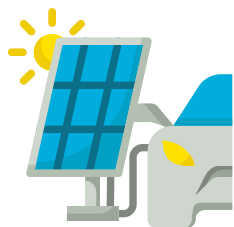
Nous avons opté pour le stockage des stands en vue de leur réutilisation, ainsi que pour le recyclage des matériaux.

Après avoir sensibilisé nos collaborateurs à l'importance de l'économie circulaire, nous avons instauré le tri des déchets sur l'ensemble de nos chantiers. Cela inclut la séparation des déchets dangereux et non dangereux, ainsi que la valorisation des matériaux en bois.



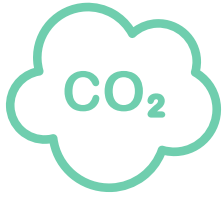
Nous avons également identifié les filières de valorisation et de recyclage à proximité de nos zones d'intervention, et nous y avons recours pour éliminer de manière responsable nos déchets. Dans le cadre de notre engagement en faveur de pratiques durables, nous avons également signé des partenariats avec des prestataires locaux.

### ● Energie et gaz à effets de serre



L'entreprise a mis en œuvre des actions visant à réduire l'empreinte carbone de nos activités et à maîtriser nos consommations d'énergie.

Ces mesures comprennent l'installation d'une borne de recharge pour les véhicules électriques, le remplacement de la chaudière au fioul par une pompe à chaleur, ainsi que le remplacement des éclairages traditionnels par des LEDs, contribuant ainsi à une gestion plus efficace et écologique de notre consommation énergétique.



Par ailleurs, nous sommes actuellement en train d'établir un bilan carbone complet basé sur l'ensemble de nos activités, grâce à l'outil Baticarbone de la FFB.

Cette démarche nous permettra de quantifier nos émissions de gaz à effet de serre et de mettre en place des stratégies ciblées pour réduire notre impact environnemental.

## ● Réduction des nuisances

Nous avons déployé diverses initiatives visant à minimiser les désagréments sur nos chantiers, en ciblant spécifiquement les problématiques liées au bruit, à la poussière et à la gestion des déchets.

Pour pallier ces enjeux, nous avons mis en œuvre des mesures concrètes telles que l'installation d'aspirateurs à la source pour capturer efficacement les particules en suspension et la création d'une cabine de peinture équipée d'un système d'aspiration dédié, spécialement conçue pour les travaux de menuiseries.

Non seulement ces actions contribuent à réduire les nuisances sonores, la dispersion de poussière et l'accumulation de déchets, mais elles démontrent également notre engagement envers des pratiques de construction durables et respectueuses de l'environnement.

## ● Biodiversité

Nous avons lancé des initiatives visant à sensibiliser notre personnel à l'importance de la préservation de la biodiversité et à mettre en place des mesures de protection des espèces présentes sur le site.

Dans le cadre de ces efforts, nous avons l'ambition d'installer un hôtel à insectes au cours de l'année 2024.

Cette action de sensibilisation vise à encourager la compréhension et le respect de la biodiversité parmi notre équipe, tandis que la création d'un hôtel à insectes représente une contribution concrète à la préservation des écosystèmes locaux.

Nous croyons fermement en la responsabilité de préserver la diversité biologique et en l'importance d'adopter des pratiques respectueuses de l'environnement dans toutes nos activités.



## ● **Management environnemental**



Au sein de notre entreprise, une démarche de progrès a été instaurée dans le but de restreindre les impacts environnementaux associés à nos chantiers, couvrant des aspects tels que les poussières, le bruit, les déchets, la gestion de l'eau et de l'énergie.

Nous veillons à sensibiliser régulièrement nos salariés à ces enjeux.

Parallèlement, une démarche de management environnemental a été mise en œuvre pour limiter et prévenir les impacts environnementaux liés à l'ensemble de nos activités, qu'il s'agisse des chantiers, des bureaux ou des ateliers.

Dans la continuité de ces efforts, notre entreprise est actuellement engagée dans une démarche de labellisation RSE.

## **Solutions clients qui visent à optimiser la performance environnementale des bâtiments**

### ● **Performance énergétique et environnementale**

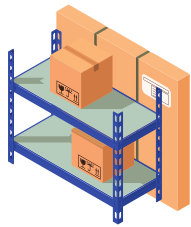


Consciente de son rôle crucial dans la lutte contre le changement climatique, notre entreprise propose à ses clients des stands durables et réutilisables, contribuant ainsi à réduire l'impact environnemental lié à leur fabrication. Cette approche innovante s'étend également à la diminution de l'empreinte carbone des chantiers.

Dans le cadre de notre engagement en faveur d'une économie circulaire, nous encourageons nos clients à opter pour des matériaux issus du réemploi ou du recyclage, limitant ainsi notre consommation de ressources vierges. Notre spécialisation dans le travail du bois et de ses dérivés provenant du recyclage illustre notre démarche en faveur d'une utilisation responsable des matériaux.

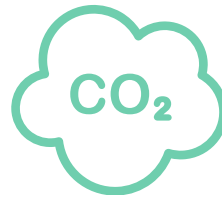
Nous sensibilisons activement nos clients à la nécessité de prolonger la durée de vie des équipements fournis, favorisant ainsi une approche durable et responsable. Ensemble, nous œuvrons à créer des solutions qui non seulement répondent aux besoins actuels, mais qui contribuent également à la préservation de l'environnement pour les générations futures.

# Chiffres clés



Volume de stands  
Clients stockés  
pour réemploi

**900 m<sup>3</sup>**



Bilan carbone  
(en cours)

**1**



Hôtel à  
insectes  
(prévu)

**1**



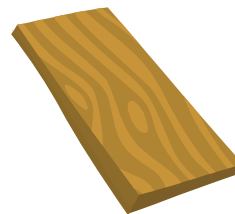
Salariés  
sensibilisés aux  
enjeux  
environnementaux  
de l'Entreprise

**100%**



Valorisation  
déchets non  
dangereux  
recyclés

**80,17%**  
en matière  
**17,16%**  
en énergie



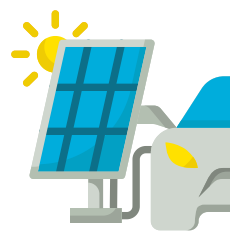
Déchets bois  
recyclés en  
matière

**100%**



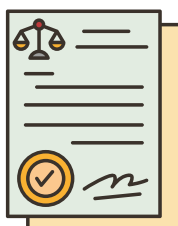
Organisme de  
gestion des  
déchets  
dangereux

**1**



Véhicule  
électrique/  
hybride

**2**



Charte éco-  
conduite

**1**





**2**

**Employeur  
responsable**

Nous nous engageons résolument à promouvoir une politique sociale ouverte et participative, axée sur le bien-être de nos collaborateurs. Cet engagement se traduit par plusieurs axes prioritaires, notamment la montée en compétences de nos équipes, la promotion de la santé et de la sécurité au travail, le soutien à l'épanouissement professionnel et la bienveillance au cœur de notre politique managériale.

## Employeur responsable

### ● Santé / Sécurité des collaborateurs



Nous organisons une formation complète sur la sécurité pour l'ensemble de notre personnel de chantier et d'atelier lors de leur embauche, ainsi qu'à chaque changement de poste.

Nous veillons systématiquement à la validation des formations obligatoires pour tout le personnel, y compris les CDD et les intérimaires, en assurant une formation renforcée en matière de sécurité.



Tous nos collaborateurs ont accès à une gamme complète d'équipements de protection individuelle et collective, spécifiquement adaptés à leur activité. Nous assurons également un suivi régulier de ces équipements. De plus, nous offrons à nos salariés la possibilité de choisir leur modèle de chaussures qui convient le mieux à leurs préférences individuelles.

La prévention des risques professionnels est au cœur de nos préoccupations. Nous évaluons et prévenons ces risques en mettant régulièrement à jour le document unique de prévention des risques et en instaurant le plan d'action qui nous est transmis.



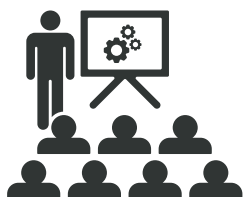
La sensibilisation de nos salariés aux questions de prévention des risques est une priorité constante. Cela se manifeste par la présentation du document unique, leur implication dans l'évolution des pratiques, et la diffusion d'affichettes informatives aux postes de travail et dans le réfectoire.

Nous assurons également un suivi médical adapté à chaque poste de travail pour l'ensemble de nos collaborateurs.

Enfin, nous avons instauré une couverture prévoyance conforme aux dispositions conventionnelles du Bâtiment, garantissant ainsi la protection et le bien-être de nos collaborateurs.

## ● Développement des compétences

Nous avons mis en place une politique de développement des compétences à l'intention de l'ensemble de nos collaborateurs.



Cette politique vise à favoriser l'épanouissement professionnel et la croissance des compétences de nos collaborateurs, en mettant en place des programmes de formation continue, des opportunités de perfectionnement, et en encourageant l'acquisition de nouvelles compétences adaptées à l'évolution des besoins de l'entreprise et du marché.

Nous croyons que l'investissement dans le développement des compétences de nos collaborateurs est essentiel pour stimuler l'innovation, accroître la satisfaction au travail, et promouvoir une culture d'apprentissage continu au sein de notre organisation.

## ● Insertion et égalité professionnelle

Au cours des 2 dernières années, notre entreprise a concrétisé son engagement envers le développement des compétences en recrutant des salariés en contrats d'apprentissage et/ou contrats de professionnalisation.



Un exemple notable de cette initiative est la collaboration avec un apprenti en contrat de professionnalisation, soulignant notre volonté de soutenir la formation et l'intégration professionnelle.

Parallèlement, nous avons consolidé notre engagement en matière de responsabilité sociale en envisageant des initiatives visant à offrir des opportunités d'emploi à des salariés en difficulté d'insertion professionnelle.

## ● Communication et implication des collaborateurs

Nous avons mis en place un processus d'intégration dédié aux nouveaux collaborateurs afin de faciliter leur adaptation au sein de l'entreprise.

De manière régulière, nous orchestrans des événements favorisant les échanges, renforçant l'esprit d'équipe et cultivant la cohésion entre les membres de notre personnel.

Chaque année, lors de la période de Noël, nous organisons un repas suivi d'activités ludiques dans le but de consolider les liens et de célébrer ensemble cette période festive.

Les élections des membres du Comité Social et Économique ont été réalisées avec l'objectif d'impliquer activement les collaborateurs dans la prise de certaines décisions liées au développement de l'entreprise. Cette démarche reflète notre volonté de favoriser la participation et la démocratie au sein de l'organisation.

Nous avons également informé nos collaborateurs de notre engagement envers une démarche de Responsabilité Sociétale et Environnementale (RSE) au cours d'une sensibilisation. À cette occasion, chaque salarié a choisi un mot clé afin de contribuer à définir collectivement les valeurs qui guideront notre entreprise dans cette initiative.

### **Qualité de service :**

Les salariés s'engagent à fournir une prestation sérieuse et de qualité répondant aux attentes de nos clients.

### **Engagement :**

Les salariés démontrent leur volonté de s'impliquer dans le travail en mettant en œuvre des bonnes pratiques environnementales et sociales.

### **Esprit d'équipe :**

Les salariés forment une équipe solide et respectueuse, partageant des valeurs communes et œuvrant ensemble vers des objectifs communs.

## ● **Ethique et respect de l'individu**

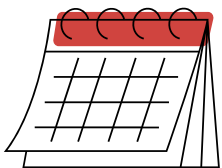
Nous accordons une importance particulière à l'équilibre entre la vie personnelle et professionnelle dans l'organisation du travail au sein de notre entreprise.



Nous communiquons régulièrement avec nos collaborateurs pour les informer des avantages sociaux spécifiques à notre secteur d'activité. Notre politique managériale est empreinte de bienveillance, cherchant à créer un environnement professionnel où chacun se sent soutenu et respecté.

La direction se positionne comme un partenaire actif dans le bien-être des collaborateurs en étant à l'écoute de leurs besoins individuels. Nous sommes disponibles pour apporter assistance et soutien, démontrant ainsi notre engagement envers une culture d'entreprise qui valorise le respect mutuel, la compréhension et l'harmonie entre vie professionnelle et vie personnelle.

## ● **Fidélisation des collaborateurs**

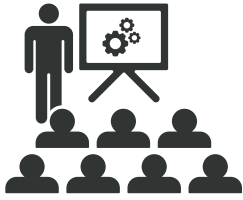


Nous mettons en œuvre une politique salariale incitative en associant étroitement les salariés aux résultats de l'entreprise. Cela se concrétise notamment par la distribution d'une prime de valeur, démontrant notre engagement à reconnaître et récompenser la contribution de chaque membre de l'équipe à la réussite globale de l'entreprise.



Cette approche vise à créer un lien direct entre la performance individuelle et collective et les bénéfices obtenus, favorisant ainsi un environnement où l'engagement et la motivation sont encouragés.

# Chiffres clés



**14**

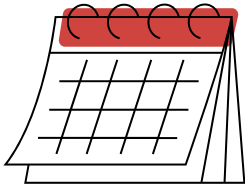
Formations  
réalisées  
totalisant

**749H**



Formation  
complète  
sur la  
sécurité

**100%**



Ancienneté  
moyenne  
dans  
l'entreprise

**16 ANS**



Contrat de  
professionnalisation

**1**



Charte  
éthique

**1**



Évaluation et  
prévention des  
risques :  
Document unique

**1**



Équipements de  
protection  
individuelle et  
collective

**100%**



Médaille d'honneur  
du travail :  
20 et 30 ans

**3**



**3**

**Loyauté des  
pratiques**

Nous nous engageons à instaurer et entretenir des pratiques loyales et respectueuses avec l'ensemble de nos partenaires, aussi bien dans le cadre de nos relations commerciales avec toutes les parties prenantes que dans nos pratiques contractuelles et processus internes.

## Éthique des affaires et loyauté des pratiques

### ● Éthique des affaires et déontologie

Notre entreprise s'engage à appliquer une conduite éthique dans toutes ses transactions, que ce soit avec les clients, les fournisseurs, ou, le cas échéant, les sous-traitants. Pour concrétiser cet engagement, nous avons mis en place une charte éthique qui guide nos actions au quotidien.

Nous respectons scrupuleusement les textes relatifs à la sous-traitance, conformément à la Loi du 31 décembre 1975 et au code de la commande publique. Cette démarche reflète notre attachement à des pratiques commerciales équitables et transparentes.

La ponctualité dans le respect des délais de paiement revêt une importance cruciale pour notre entreprise. Nous sommes pleinement conscients de l'importance de la trésorerie pour nos partenaires commerciaux, et c'est pourquoi nous mettons un point d'honneur à respecter nos engagements financiers.

La lutte contre la corruption est une préoccupation majeure pour notre entreprise. Nous sommes particulièrement vigilants à toutes les questions éthiques liées à nos activités, et nous nous efforçons de maintenir des standards élevés en matière de probité.

Par ailleurs, nous avons instauré un mécanisme de retour client qui nous permet d'évaluer leur satisfaction. Cette démarche proactive nous aide à ajuster notre offre en fonction de leurs attentes, démontrant ainsi notre engagement envers l'amélioration continue et la qualité de nos services.





## ● Achats responsables et politique d'approvisionnement

Nous offrons à nos clients la possibilité de bénéficier de matériaux, produits et équipements qui répondent à des normes élevées en termes de responsabilité sociétale. Nous nous efforçons de garantir que nos choix de matériaux et de fournisseurs sont en accord avec nos valeurs environnementales et sociales.



Nous maintenons une diversité de fournisseurs, et nous effectuons des audits réguliers afin d'évaluer et d'améliorer en permanence la qualité de nos prestations. Cette approche nous permet non seulement de garantir un niveau élevé de qualité, mais aussi de prévenir toute dépendance vis-à-vis d'un seul fournisseur, assurant ainsi une plus grande flexibilité dans nos opérations.

Par ailleurs, nous avons établi une charte des achats responsables, qui définit clairement nos principes et engagements en matière d'approvisionnement durable. Cette charte guide nos décisions d'achat, renforçant notre engagement envers une gestion responsable de la chaîne d'approvisionnement et contribuant à la promotion de pratiques durables dans notre secteur d'activité.

## ● Sous-traitance responsable

Nous sommes engagés à favoriser l'indépendance de nos sous-traitants en les encourageant à développer leur propre clientèle. Cette approche vise à garantir qu'ils ne soient pas exclusivement dépendants de notre entreprise.

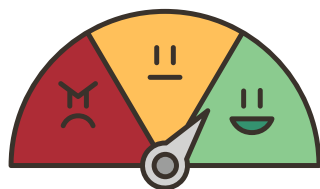
Parallèlement, dans un souci de pérennité, nous veillons à diversifier nos relations avec les sous-traitants, évitant ainsi de nous retrouver dépendants d'un seul prestataire.

## ● RGPD

Notre entreprise accorde une importance primordiale au respect de la vie privée et à la protection des données personnelles, que ce soit celles de nos salariés ou de l'ensemble de nos parties prenantes, y compris clients, sous-traitants et fournisseurs.

Nous avons mis en place des mesures et des pratiques conformes au Règlement Général sur la Protection des Données (RGPD) afin de garantir la confidentialité, l'intégrité et la sécurité des informations personnelles.

# Chiffres clés



TAUX DE  
SATISFACTION  
CLIENTS SUR  
L'ANNÉE

**94%**



Charte achats  
responsables

**1**



Charte  
éthique

**1**



Médaille  
tiers  
responsable  
Provigis

**1**



**Ancrage territorial**

Nous nous engageons à favoriser et contribuer au développement socio-économique de notre territoire notamment en privilégiant l'emploi local et en soutenant différentes initiatives de notre territoire (pédagogiques, sportives, culturelles, environnementales...).

## Ancrage local et dynamique territoriale

### ● Développement socio-économique du territoire



Notre entreprise aspire à jouer un rôle majeur au sein de son territoire en contribuant activement à l'économie locale. Nous mettons en œuvre cette volonté en favorisant l'emploi local, offrant ainsi des opportunités professionnelles à la communauté environnante. En outre, nous renforçons les liens économiques au sein de notre territoire en privilégiant des fournisseurs locaux dans nos processus d'approvisionnement.



Parallèlement à notre engagement en faveur de l'économie locale, notre entreprise participe activement à des initiatives environnementales sur le territoire. Nous sommes fiers de soutenir l'association "Sentinelle Nature Alsace" à travers des dons réguliers. Cette collaboration vise à renforcer notre responsabilité sociale en contribuant à la préservation de la biodiversité et à la protection de l'environnement local.

### ● Approvisionnement local

Notre entreprise s'engage pleinement à encourager l'utilisation de produits et de matériaux d'origine française, et dans la mesure du possible, nous mettons en avant l'approvisionnement auprès de sources locales.



Par ailleurs, nous attachons une grande importance à la traçabilité et à la gestion responsable des ressources. Ainsi, nous favorisons des partenariats avec des fournisseurs détenant des certifications de chaîne de contrôle telles que FSC, PEFC ou d'autres normes équivalentes.



Ces partenariats garantissent que nos approvisionnements respectent des normes strictes en matière de gestion forestière durable, contribuant ainsi à la préservation de l'environnement et au soutien des pratiques éthiques dans notre chaîne d'approvisionnement.

# Chiffres clés



SOUTIEN  
ASSOCIATIF

**1**

SENTINELLE  
NATURE ALSACE



FOURNISSEUR  
LOCAL :  
SM-BOIS

**1**



BOIS  
CERTIFIÉ  
FSC / PEFC

**75%**

**EXPOLYS**  
AGENCEMENT | STAND | DECORATION

# Rapport RSE

EXPOLYS

2 0 2 3

**EXPOLYS**

CHEMIN DE LA GUEULE DU BOIS ZI  
DE LA POMPONETTE  
77410 VILLEVAUDE  
[WWW.EXPOLYS.FR](http://WWW.EXPOLYS.FR)